

Projet de développement

Eclipse...

Philippe Collet

Licence 3 MIAGE – S6

2015-2016

http://miageprojet2.unice.fr/User:PhilippeCollet/Projet_de_d%C3%A9veloppement_2015-2016

Introduction : objectif

□ Un Environnement de Développement Intégré (EDI)

- Un logiciel regroupant un ensemble d'outils nécessaires au développement des applications dans un langage de programmation

□ Objectifs généraux : fournir des fonctionnalités

- un éditeur de texte spécialisé
- un compilateur
- un débogueur
- des outils automatiques de gestion d'applications ayant plusieurs fichiers source (projets)
- un gestionnaire de versions
- un générateur de documentation

Constituants

❑ **Eclipse = plateforme + plug-ins**

❑ **Plateforme**

- Un support d'exécution (runtime) indépendant du système d'exploitation (JVM)
- Un ensemble basique de plug-ins extensibles
- De mécanismes (API), règles et outils pour construire de plug-in
- Un moteur pour découvrir, charger et exécuter des plug-ins

❑ **Plug-in = la plus petite unité qui peut être développée et utilisée séparément**

- se connecte à un point précis de la plateforme
- remplit une tâche (pas forcément exécutable)
- offre des points d'extension
- coexiste avec d'autres plug-ins

❑ **instance (feature) = ensemble de plug-ins qui coopèrent pour offrir un EDI**

Plan de travail

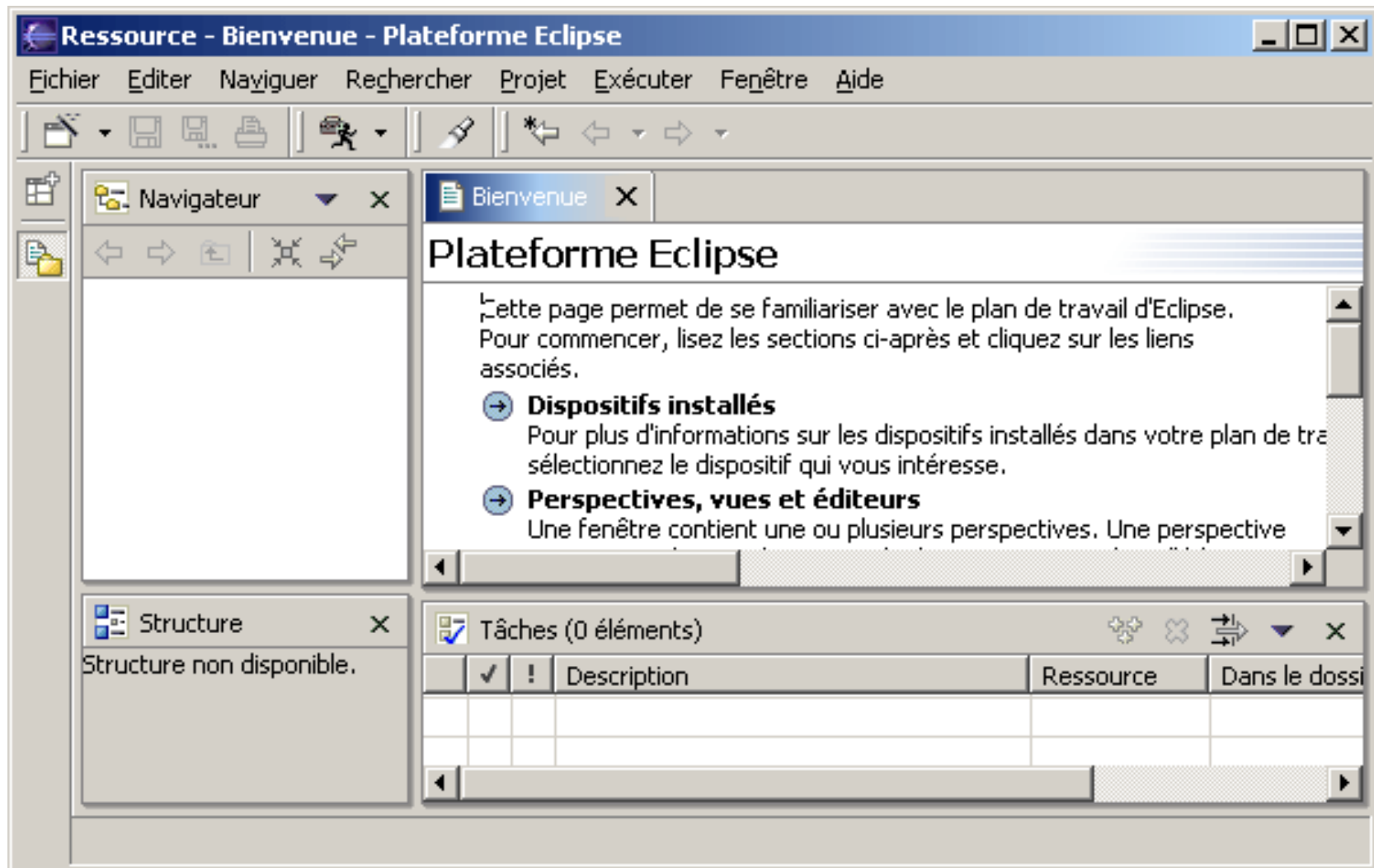
❑ Plan de travail = Workbench

- Fournit l'interface visuelle pour l'utilisateur de la plateforme
- (Spécificité Eclipse) : l'interface graphique (UI) a l'apparence d'une application native du système d'exploitation
- est basé sur deux outils (SWT – Standard Widget Tool, JFace) qui peuvent être utilisés directement pour développer des applications

❑ Composantes physiques de l'UI : menus, barre d'actions, boutons, onglets, fenêtres

❑ Composantes logiques de l'UI (paramétrable par des plug-ins)

Workbench



Vues et perspectives

□ Vue

- fournit des informations sur les objets (structure, composantes, etc.) en communiquant avec d'autres vues ou éditeurs
- Exemple: Navigateur, packages

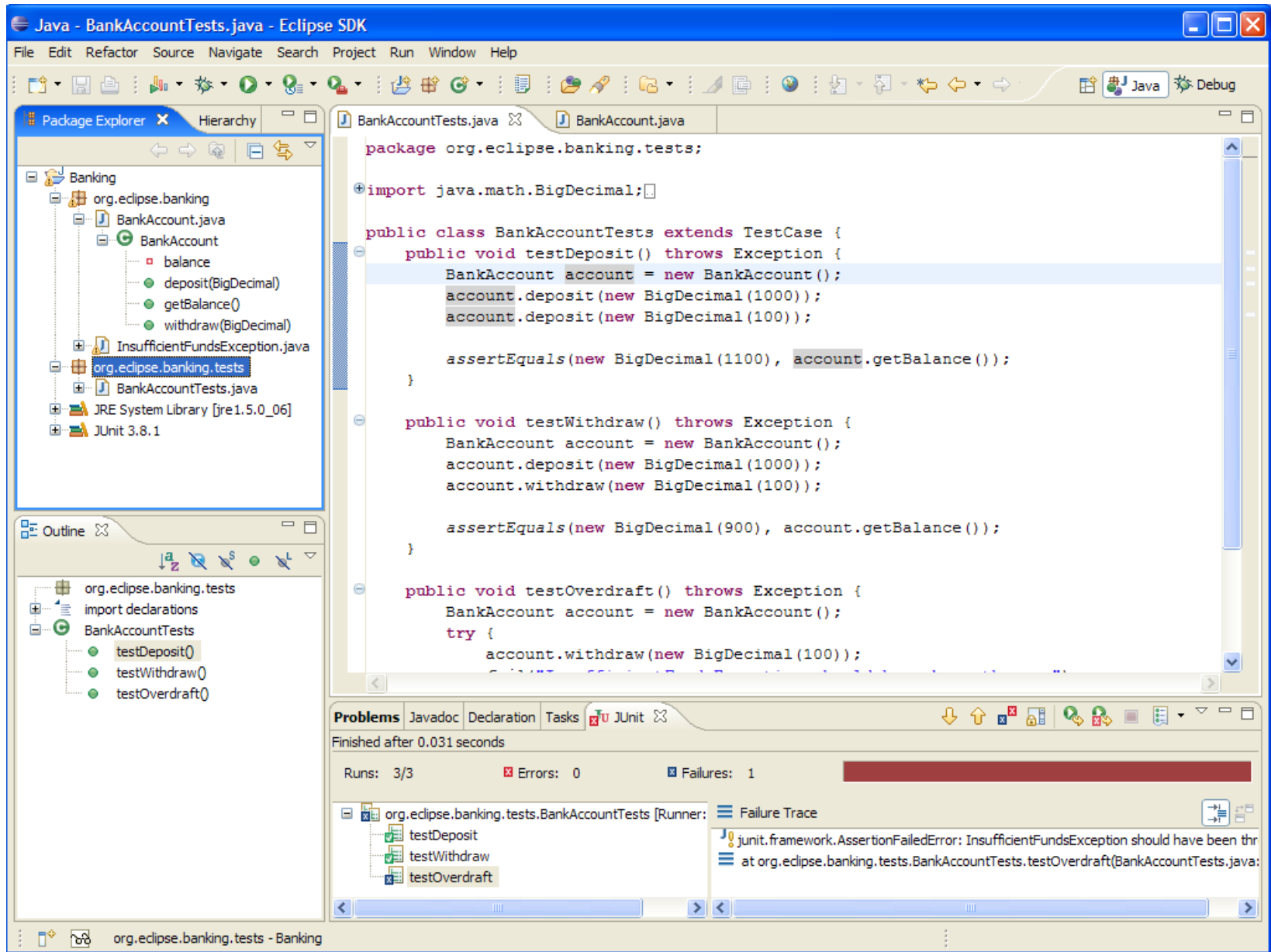
□ Editeur

- Edition plus ou moins dédié (langage avec coloration syntaxique, complétion)
- Exemple : éditeur de texte, éditeur Java

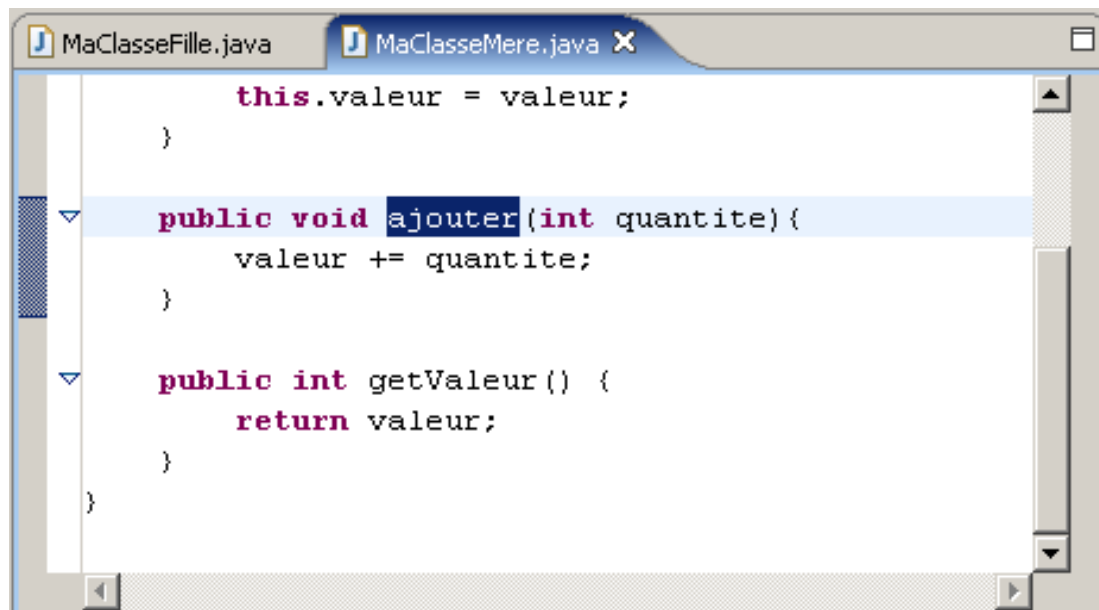
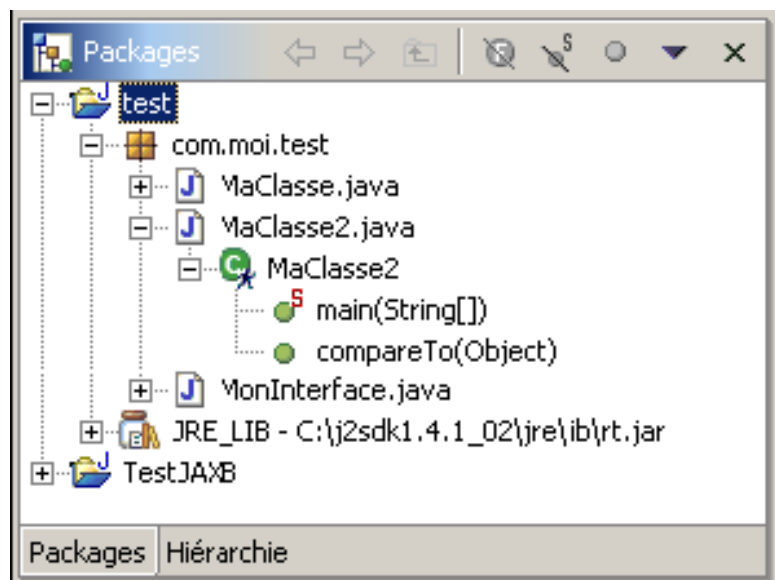
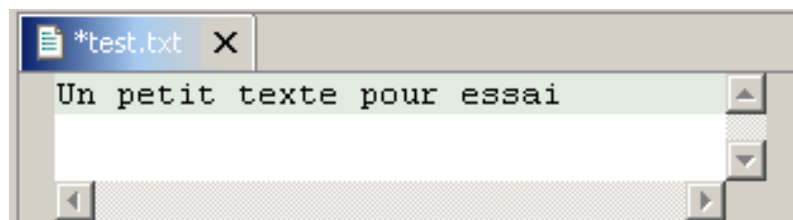
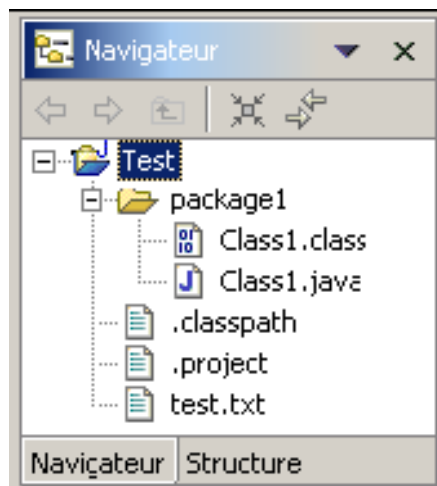
□ Perspective

- ensemble d'éditeurs et vues ayant une disposition précise dans le plan de travail
- Afin de faciliter la réalisation de certaines tâches
- Exemple : navigation, édition Java, exploration de référentiel cvs/svn, synchronisation avec un référentiel
- Le plus étendu des points d'extension

Perspective



Vues et éditeurs



L'espace de travail : Workspace

□ Workspace

- Ressources : fichiers, répertoires, projets, etc.
- Espace de travail = un ou plusieurs projets

□ Projet = partie du système de fichiers qui a une personnalité (définie par les plug-ins)

- Exemples : projet Java, site Web.

□ Le workspace implémente un mécanisme d'historique locale (backup) pour tracer les changements des ressources

- ❑ **F1 : aide contextuelle**
 - Dépend de la vue, l'éditeur, etc.
- ❑ **Dans un éditeur :**
 - CTRL + ESPACE => complétion