

## La méthode d'évaluation analytique 1/2

- Découpage du développement en tâches élémentaires.
- Caractérisation de la complexité de la tâche en :  
Très simple, simple, moyenne, ... , très complexe.

*Exemples :*

- Page web
- Fonctionnalité unitaires
- Vues / perspectives RCP
- Rapports JFreeReport, Crystal report...
- Classes métiers

## La méthode d'évaluation analytique 2/2

- Pondération des complexités par un expert ou à partir d'abaque  
-> Conversion directe en jour\*homme
- Ajout de charges pour les autres phases en pourcentage de la charge de réalisation, exemple :
  - ▶ Spécification : 20%
  - ▶ Test d'intégration : 20%
  - ▶ Test de recette : 20%
  - ▶ Gestion de projet : 20%, ...

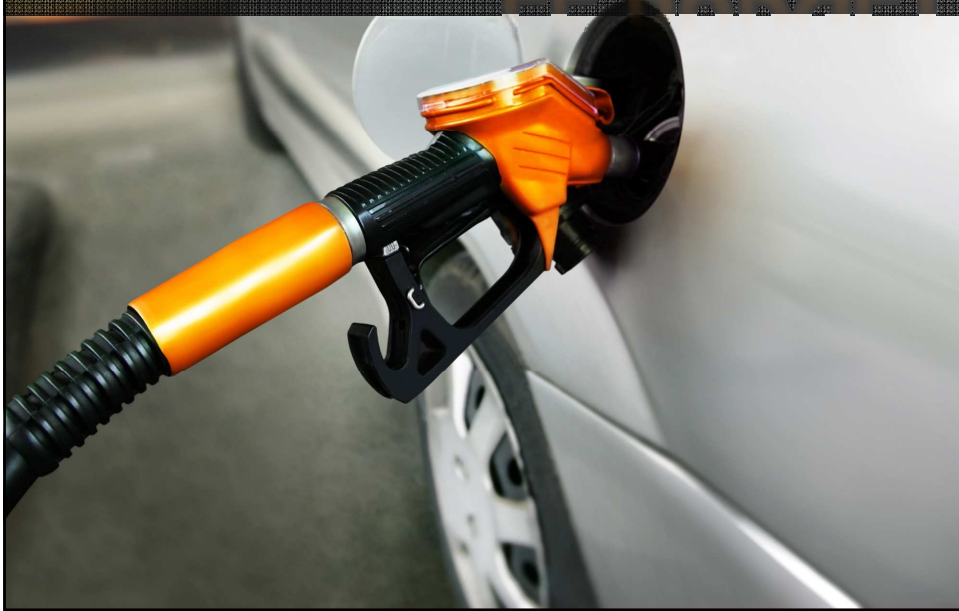
Michel Winter – 2008 / 2009

## Approche analytique : essayons...

### Mise en œuvre excel (SOGETI)

Michel Winter – 2008 / 2009

# LE BUDGET



## De la charge au budget

- Budget global du projet (MOE) à la vente :
  - ▶ Coût des ressources humaines :
    - tarif par profil,
    - une personne pour 1 ou plusieurs profils,
    - marge par profil
  - ▶ Coûts fixes :
    - Achat de machines/matériels,
    - Frais de déplacements,
    - Achat pour revente (matériel, logiciels, briques logiciels...)
    - Formations client, support, maintenance...
    - Formations...
  - ▶ Coûts récurrents :
    - Hébergement,
    - Licences

Michel Winter – 2008 / 2009

## De la charge au budget

- Budget global du projet (MOE) à la vente :
  - ▶ Coût des ressources humaines :
    - tarif par profil,
    - une personne pour 1 ou plusieurs profils,
    - marge par profil
  - ▶ Coûts fixes :
    - Achat de machines/matériels, Masqué dans l'offre
    - Frais de déplacements,
    - Achat pour revente (matériel, logiciels, briques logiciels...)
    - Formations client, support, maintenance...
    - Formations...
  - ▶ Coûts récurrents :
    - Hébergement,
    - Licences

Michel Winter – 2008 / 2009

## Construction d'un budget

### Proposition de devis interne

Michel Winter – 2008 / 2009



Suivi du projet et des travaux

## Suivi du projet et des travaux

- Activité récurrente :
  - ▶ Mise à jour du planning
  - ▶ Suivi d'avancement des tâches (RAF)
  - ▶ Suivi des coûts
  - ▶ Suivi des actions
  - ▶ Suivi des risques
  - ▶ Suivi des indicateurs qualité
  - ▶ Suivi des modifications
- Un tableau de bord du projet et / ou interne
- Communication partielle au client

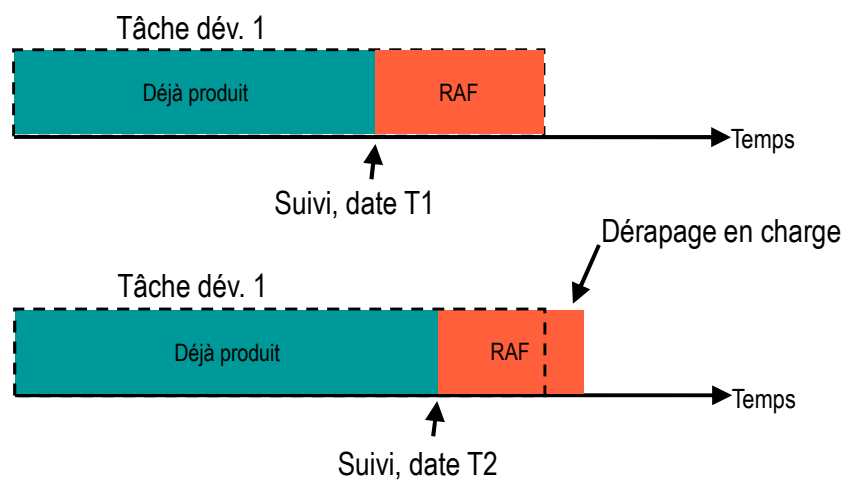
Michel Winter – 2008 / 2009

## Le reste a faire (RAF)

- On détermine, pour chaque tâche :
  - ▶ Le temps passé
  - ▶ La charge restante (le **R**este **A** Faire)
- Fréquence : généralement hebdomadaire
- Granularité des tâches :
  - ▶ la taille doit permettre d'estimer l'avancement (pas de tâche trop volumineuse)
  - ▶ un découpage trop précis augmente le risque d'oublier des tâches



## Le reste a faire (RAF)



## Le reste a faire (RAF)

- Les indicateurs intéressants :
  - ▶ charge (estimée) actuelle - charge (estimée) initiale
  - ▶ évolution de la charge sur la période
  - ▶ avancement à la date du suivi :  
$$\frac{((\text{charge actuelle}) - \text{RAF})}{\text{charge actuelle}}$$
  - ▶ productivité sur la période :  
$$\frac{(\text{RAF}(n-1) - \text{RAF}(n))}{(\text{charge produite période})}$$
  - ▶ ...



## Le reste a faire (RAF)

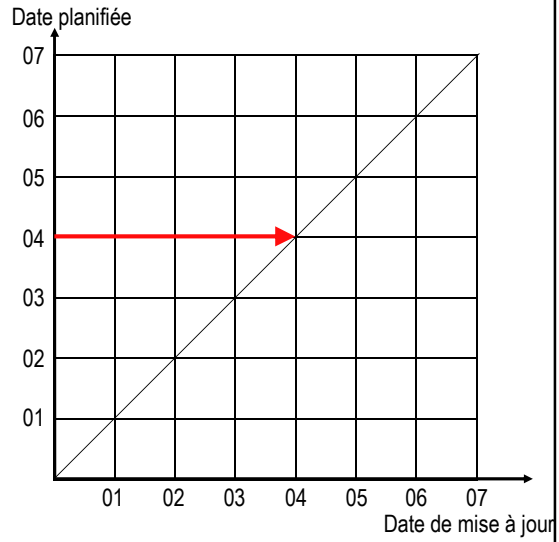
- un exemple



# Les dates clefs

- Suivi du planning

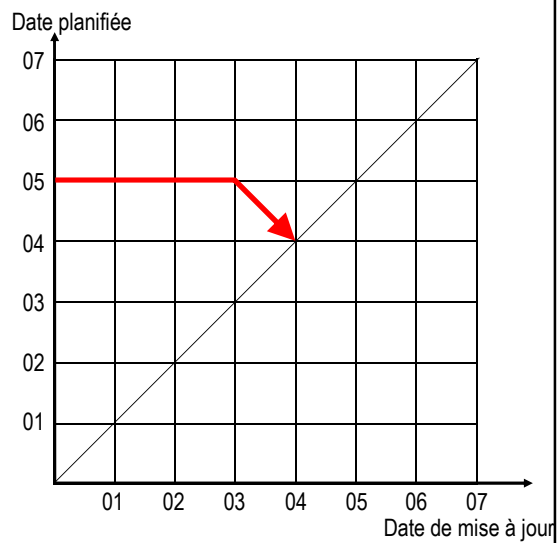
Déroulement sans accroc



# Les dates clefs

- Suivi du planning

1 mois d'avance au final

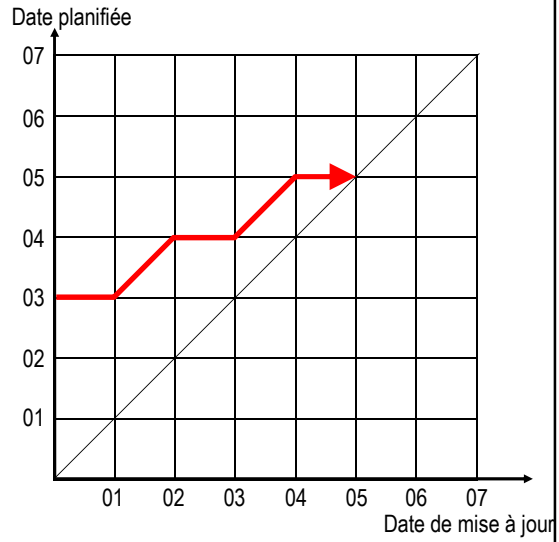




# Les dates clefs

- Suivi du planning

dérapage régulier

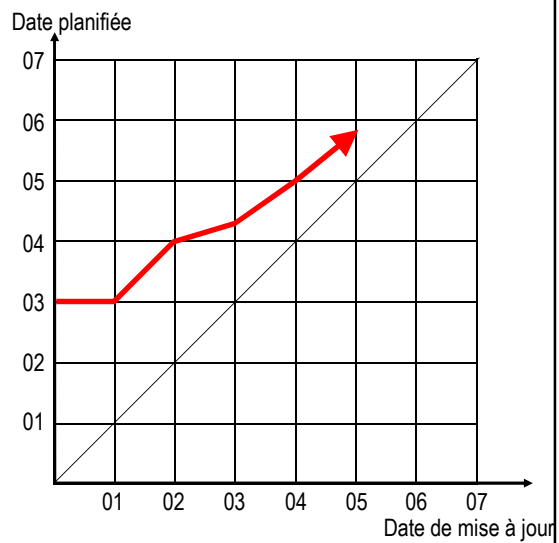


Michel Winter – 2008 / 2009

# Les dates clefs

- Suivi du planning

pire cas

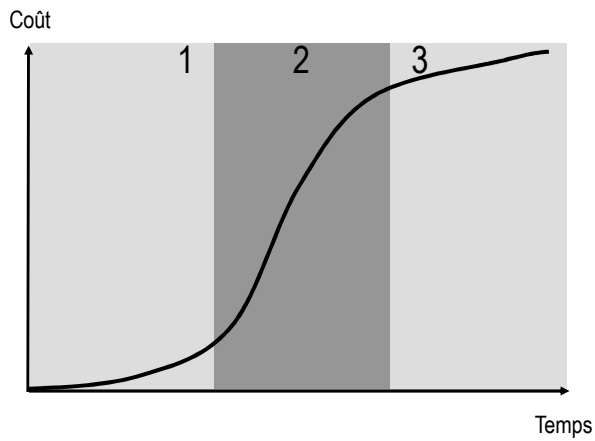


Michel Winter – 2008 / 2009

# Les coûts

- Suivi du coût

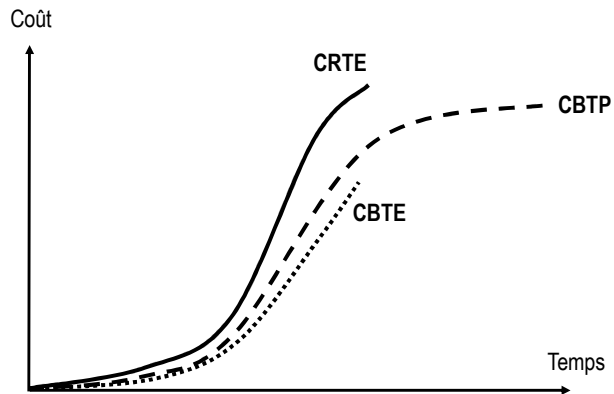
- 1 démarrage
- 2 croissance
- 3 décélération



# Les coûts

- Suivi du coût

- CBTP : Coût Budgété du Travail Prévu  
CRTE : Coût Réel du Travail Effectué  
CBTE : Coût Budgété du Travail Effectué

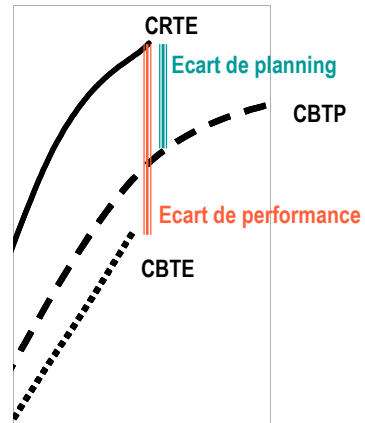


## Les coûts

- Suivi du coût

Ecart de performance = CRTE - CBTE

Ecart de planning = CBTP - CRTE



## Le suivi

[GMPS - Fiche de suivi projet - S22.doc](#)

[Gestion\\_projet\\_GMPS - S22.xls](#)

[GMPS - Fiche de suivi projet - S39.doc](#)

[Melissande Point hebdo S01.msg](#)

[Melissande Point hebdo S08.msg](#)



## Conclusion

- RAF et avancement des tâches :
  - ▶ suivi du projet
  - ▶ et des individus
- Tableau de bord : trouver les (quelques) indicateurs pertinents pour le projet
- Suivi interne et communication client / MOA :
  - ▶ suivi des coûts
  - ▶ suivi du planning
  - ▶ suivi des charges
- Projet au forfait ou en assistance technique